

Wetterdaten von Hohenpeißenberg (Obb.)

Meßort: Bschorrwald 19, 82383 Hohenpeißenberg

Internet: <http://www.wetter-hohenpeissenberg.eu>

Höhe 755 m ü. NN

ReH-Stations-Nr.: **10960**

Monat : März

Jahr: 2024

Parameter	Angaben in	Wert	Abweichungen	Tag	Prozent	Normal
Temperatur:						
Monatsmittel	°C	7,8	4,5	X	X	3,3
absolutes Maximum	°C	22,9	X	29.	X	X
mittleres Maximum	°C	13,0	3,9	X	X	9,1
absolutes Minimum	°C	-1,1	X	08.	X	X
mittleres Minimum	°C	3,4	3,1	X	X	0,3
absolutes Minimum am Boden (5 cm)	°C	0,0	X	#NV	X	X
Besondere Tage:						
heiße Tage max. >= 30°C	Tage	0	0	X	X	0
Sommertage max. >= 25°C	Tage	0	0	X	X	0
Bodenfrost min. 5 cm < 0°C	Tage	0	x	X	X	x
Frosttage min. < 0°C	Tage	1	-14	X	X	15
Eistage max. < 0°C	Tage	0	-1	X	X	1
Bewölkung:						
Monatsmittel	Achtel	#DIV/0!	X	X	X	X
heitere Tage (Tagesdurchs. < 1,6/8)	Tage	0	X	X	X	X
trübe Tage (Tagesdurchs. > 6,4/8)	Tage	0	X	X	X	X
Zahl der Tage mit						
Regen >=0,1 mm	Tage	15	X	X	X	X
Schneefall >= 0,1 mm	Tage	0	X	X	X	X
Schnee/Regen gemischt >=0,1mm	Tage	0	X	X	X	X
Gewitter	Tage	0	X	X	X	X
Nebel	Tage	0	X	X	X	X
Wind >= 6 Bft	Tage	10	X	X	X	X
Sturm >= 8 Bft	Tage	0	X	X	X	X
Niederschlag:						
Monatsniederschlag	mm	86,6	26,6	X	144	60,0
Tageshöchstniederschlag	mm	16,0	X	07.	X	X
Tage mit >= 0,1 mm	Tage	15	X	X	X	X
Tage mit >= 1,0 mm	Tage	12	X	X	X	X
Tage mit >= 5,0 mm	Tage	7	X	X	X	X
Tage mit >= 10,0 mm	Tage	4	X	X	X	X
Schnee:						
Tage mit geschlossener Schneedecke	Tage	0	X	X	X	X
maximale Schneehöhe	cm	0	X	#NV	X	X
Wind						
Höchste Windgeschwindigkeit	m/sec	17,0	X	24.	X	X
Höchste Windgeschwindigkeit	km/h	61,2	X	X	X	X
Höchste Windgeschwindigkeit	Knoten	33	X	X	X	X
übrige Werte						
Sonnenschein	Stunden	123,5	-21,6	X	85	145
Mittel rel. Luftfeuchtigkeit	%	74,8	X	X	X	X
Mittel Luftdruck	hPa	1009,3	X	X	X	X

Witterungsbericht:

Seit 2010:

Mit einer Monatsmittel-Temp. von 7,8 Grad wärmster März,.

Mit 86,6 mm nassester März und höchstes T-Min mit -1,1 Grad seit 2010.

Luft-Frost gab es nur an einem Tag.

Monat : 3 Jahr: 2024

Tag	Temperatur °C					Feuchte Mittel (%)	Luftdruck Mittel (hPa)	Nieders. Liter/m ²	Wind km/h			Mittel Richtung	Sonne Stunden	Temp. 5 cm	Temp Abw.
	Mittel	Max	Zeit	Min	Zeit				Mittel	Max	Zeit				
01.	5,0	6,5	10:16	2,4	1:38	90	1007,5	0,4	4,8	33,8	10:18	270	0,0		1,7
02.	7,3	13,3	15:53	3,2	7:24	85	1004,5	0,0	3,4	27,4	16:41	90	7,9		4,0
03.	10,5	16,2	12:47	5,7	0:00	48	999,4	0,0	4,4	33,8	14:06	112	7,2		7,2
04.	7,2	9,9	13:28	4,9	6:30	75	1007,5	0,0	6,0	30,6	6:20	338	2,2		3,9
05.	5,3	7,8	12:31	0,9	23:43	90	1014,1	8,2	3,5	32,2	9:41	270	0,0		2,0
06.	1,0	1,3	12:35	0,6	3:43	95	1019,6	10,2	4,5	25,7	18:24	292	0,0		-2,3
07.	2,2	5,4	15:17	0,2	23:54	92	1019,9	16,0	4,6	33,8	21:11	90	1,7		-1,1
08.	2,7	9,4	15:47	-1,1	6:32	86	1011,5	0,2	5,2	27,4	0:27	90	5,7		-0,6
09.	8,0	15,3	13:55	0,9	6:28	61	1003,2	0,0	3,8	20,9	12:22	90	7,8		4,7
10.	10,0	15,8	14:21	4,6	23:57	56	994,4	0,0	7,4	51,5	20:36	90	1,1		6,7
11.	6,8	11,4	13:21	1,8	6:50	73	1005,5	0,0	3,0	20,9	0:21	292	3,3		3,5
12.	5,5	7,4	10:58	4,3	6:54	82	1016,5	0,0	7,9	40,2	10:00	270	0,2		2,2
13.	6,4	9,9	13:28	2,8	7:00	89	1018,7	5,2	6,7	32,2	12:22	292	0,9		3,1
14.	9,5	16,9	15:22	4,7	6:10	80	1016,0	0,0	1,5	19,3	13:17	292	7,2		6,2
15.	10,7	14,7	15:16	6,8	1:03	72	1014,7	1,2	4,0	37,0	17:46	270	2,6		7,4
16.	8,4	12,0	13:38	5,8	2:55	84	1019,6	4,8	13,1	54,7	12:04	270	4,5		5,1
17.	9,1	13,1	13:40	5,2	5:31	81	1021,7	0,0	3,4	24,1	17:21	292	5,0		5,8
18.	7,7	9,7	10:08	6,0	23:54	92	1016,3	11,8	5,1	27,4	16:14	292	0,0		4,4
19.	8,9	14,6	14:05	5,7	23:36	81	1019,3	0,0	2,1	14,5	0:19	68	5,0		5,6
20.	9,9	17,5	15:07	3,4	5:44	70	1019,6	0,0	2,4	16,1	12:03	90	9,8		6,6
21.	9,3	14,3	14:56	6,6	22:15	83	1021,8	15,4	7,5	46,7	13:02	292	1,4		6,0
22.	11,4	17,3	13:44	5,2	6:28	73	1019,1	0,2	4,4	25,7	11:12	292	9,4		8,1
23.	6,8	13,4	8:09	0,8	22:04	77	1010,1	6,8	11,5	57,9	10:49	270	1,9		3,5
24.	2,4	4,7	12:41	0,8	2:14	85	1010,3	1,8	15,5	61,2	22:59	270	1,2		-0,9
25.	5,4	11,0	15:01	0,9	6:42	67	1006,9	0,0	8,4	41,8	0:15	90	10,6		2,1
26.	8,6	16,6	16:17	0,5	4:26	59	993,9	0,0	3,8	24,1	17:34	90	6,7		5,3
27.	9,9	20,7	12:21	2,3	21:05	67	986,3	2,8	8,3	57,9	15:03	90	4,1		6,6
28.	4,5	10,8	10:17	1,1	5:45	80	995,8	1,6	8,7	48,3	15:11	270	2,0		1,2
29.	13,6	22,9	14:05	2,7	0:00	48	1000,8	0,0	4,7	37,0	13:39	90	7,5		10,3
30.	15,4	21,2	11:53	10,3	23:56	40	997,7	0,0	3,9	35,4	11:55	112	3,1		12,1
31.	13,0	20,9	15:28	6,6	6:09	57	996,8	0,0	4,8	45,1	15:48	90	3,8		9,7

Summen / Mittel / Abweichungen:

Monatsmittel Temp.	:	7,8	Abw.:	4,5			
Max Tagesmittel	:	15,4	am	30.	Min Tagesmittel	1,0	am 06.
Temperaturmaximum	:	22,9	am	29.	Mittel Max Temp.	13,0	Abw. 3,9
Temperaturminimum	:	-1,1	am	08.	Mittel Min Temp.	3,4	Abw. 3,1
Erdbodenminimum	:	0,0	am	#NV			
Gesamt Niederschlag	:	86,6	=	144%	Max. Niederschlag	16,0	am 07.
Summe Sonnenschein	:	123,5	=	85%	Max Sonne	10,6	am 25.
Mittel Luftdruck	:	1009,3					
Max Mittel Luftdruck	:	1021,8	am	21.	Min Mittel Luftd.	986,3	am 27.
Mittel Luftfeuchte	:	75					
Max Mittel Luftfeuchte	:	95	am	06.	Min Mittel Luftf.	40	am 30.
Max Wind km/h	:	61,2	am	24.	entspricht Windstärke :	7	Bft.
Sommertage (Max Tx > 25).....				0 x	Windstärketage 6(> 37 Km/h)		10 x
Heiße Tage (Max Tx > 30)				0 x	Windstärketage 8(> 62 Km/h)		0 x
Frosttage (Min Tn < 0)				1 x	Tage mit Bodenfrost		0 x
Eistage (Max Tx < 0)				0 x			
Tage mit Niederschlag				15 x			
Tage mit Niederschlag > 1 mm				12 x			

Meßort: 82383 Hohenpeißenberg
Landkreis: Weilheim-Schongau

Private Wetterstation:
Hohenpeißenberg

Staationshöhe: 760 m ü. NN
Ortsteil: Bschorrwald

Monat: März Jahr: 2024

Tag	Bewölkung				Gewitter	Nebel	Schnee	Schnee Regen	Schnee cm	Bemerkungen
	8	15	22	Mittel						
01.				-						
02.				-						
03.				-						
04.				-						
05.				-						
06.				-						
07.				-						
08.				-						
09.				-						
10.				-						
11.				-						
12.				-						
13.				-						
14.				-						
15.				-						
16.				-						
17.				-						
18.				-						
19.				-						
20.				-						
21.				-						
22.				-						
23.				-						
24.				-						
25.				-						
26.				-						
27.				-						
28.				-						
29.				-						
30.				-						
31.				-						

Langjährige Werte (Mittel) seit 2001 und (Extrem) seit 2010

Temperatur			Niederschlag		
kältester Monat :	0,2 °C	2001	nässester Monat :	102,5 mm	2006
wärmster Monat :	7,8 °C	2024	trockenster Monat :	31,8 mm	2018
kälteste Nacht :	-12,2 °C	01.03.18	nässester Tag :	45,4 mm	17.03.11
wärmster Tag :	23,7 °C	31.03.16	höchste Schneedecke:	22,0 cm	01.03.13
Max Sonne :	185,9 Std.	2012	Min Sonne :	91,8 Std.	2018

Wetter-Monatsdiagramm:

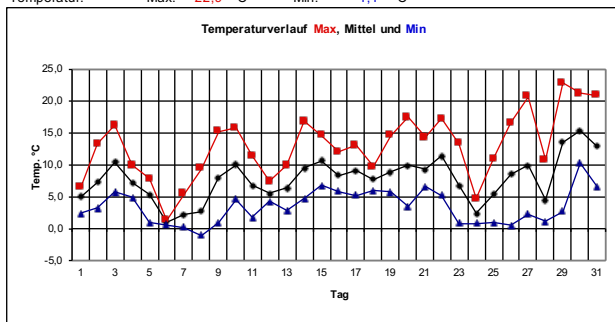
Hohenpeißenberg/Bschorwald

März

2024



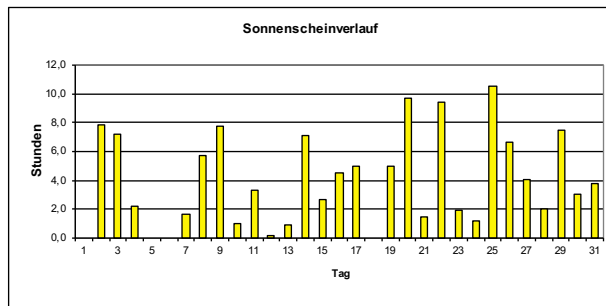
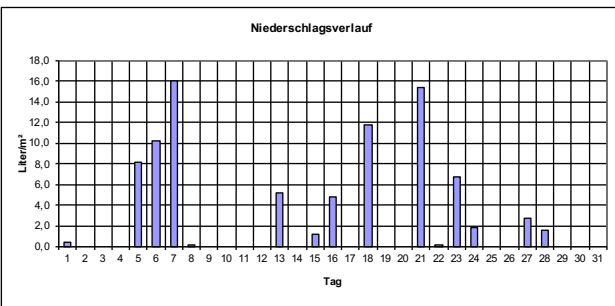
Temperatur: Max: 22,9 °C Min: -1,1 °C



Monatswerte

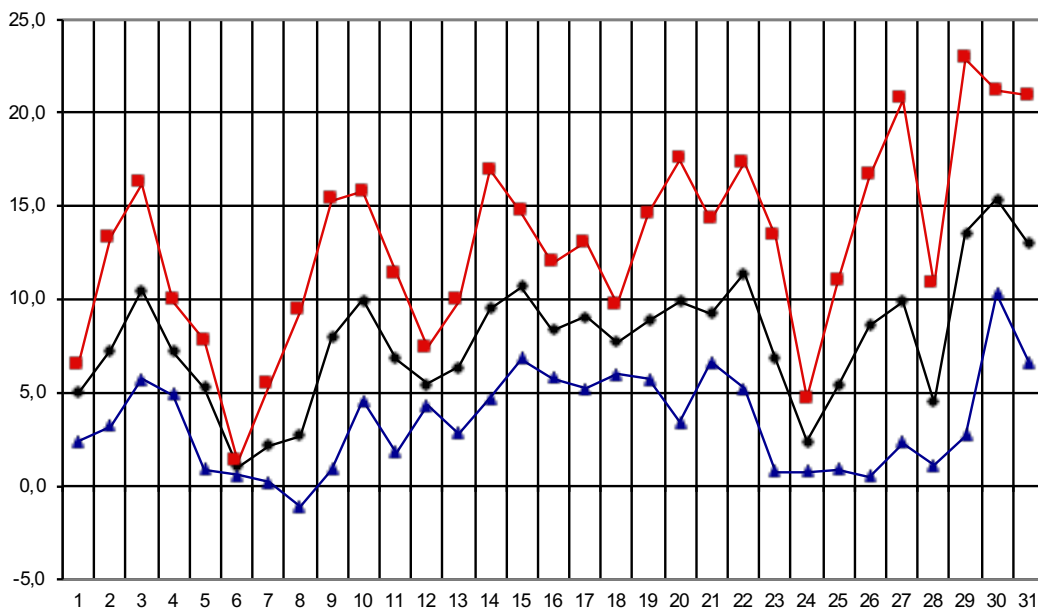
(mit Abweichung/Prozent vom langjährigen Mittelwert*)
 * Mittelwerte der Jahre 1971-2000

Mittel Temperatur:	7,8 °C	Abweichung:	4,5 K
Sonnenscheindauer:	123,5 h	entspricht:	85 %
Niederschlagshöhe:	86,6 Liter/m²	entspricht:	144 %
Tage mit Bodenfrost:	0	Tage mit Frost:	1
Tage mit Gewitter:	0	Tage mit Dauerfrost:	0
Tage mit Sturm:	0	Sommertage (>25°C):	0
Tage mit Schneedecke:	0	Heißetage (>30°C):	0
Tage mit Nebel:	0	mittleres Maximum:	13,0 °C
Tage mit Niederschlag:	15	mittleres Minimum:	3,4 °C
Höchste Windböe :	61 Km/h	entspricht Windstärke:	7 Bft. am: 24.
Mittel Luftdruck :	1009 hPa	Mittel Luftfeuchte :	75 %

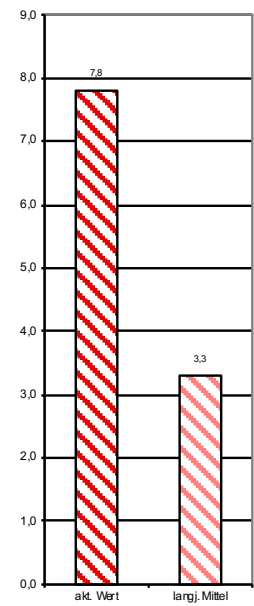


Monat : März 2024

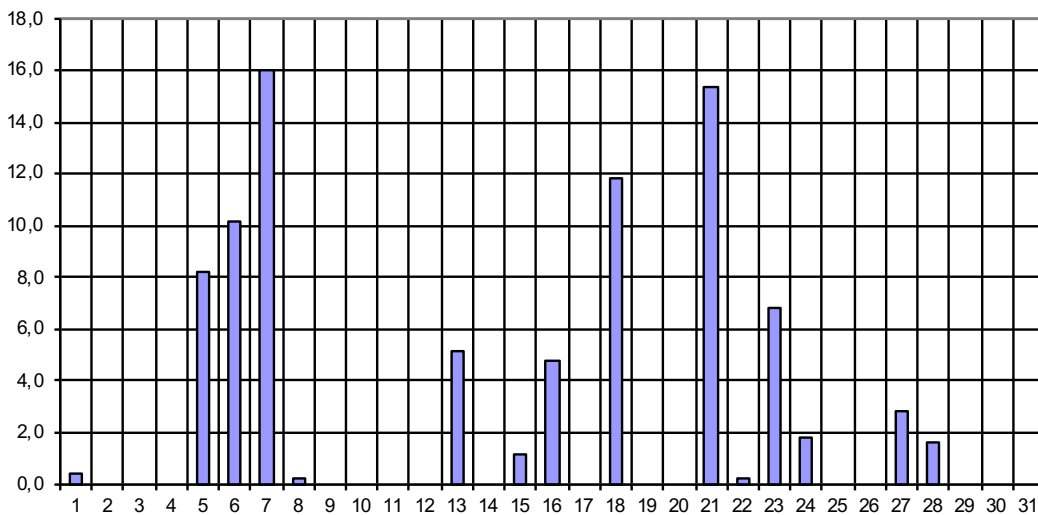
Temperaturverlauf: - Meßwerte Max-; Mittel-;Min-Temperatur



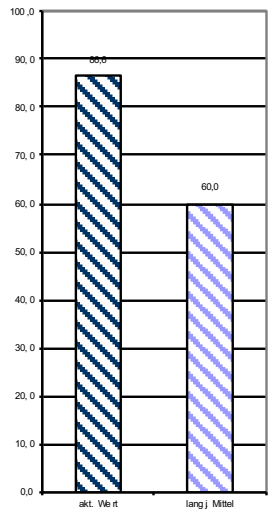
Monatsmittel



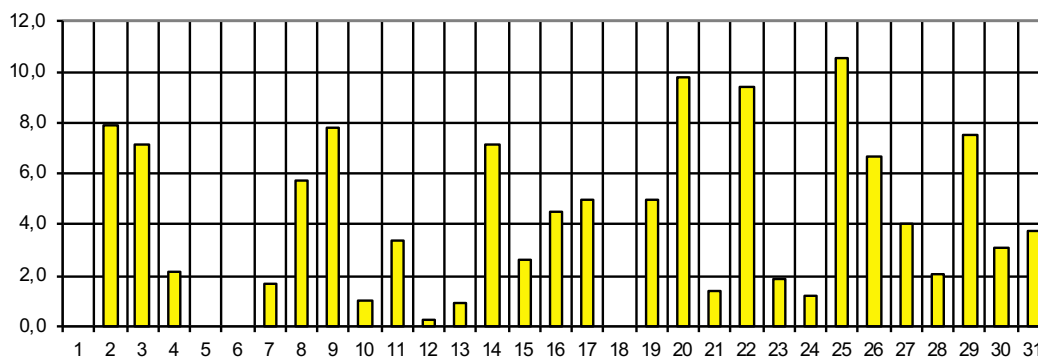
Niederschlagsverlauf: --- Liter/m²



Monatssumme



Sonnenscheinverlauf --- Stunden



Monatssumme

